

WM UC 18**Domjazdny
BAŻANT****Charakterystyka:**

Budynek łączy w sobie funkcję restauracji, kawiarni oraz klubu muzycznego.

Głównym przeznaczeniem budynku jest znajdująca się na parterze restauracja z licznymi otwarciami na otaczający ją taras zewnętrzny, umożliwiający poszerzenie oferty dla klientów w miesiącach letnich. Na poddaszu znajdują się kawiarnia, w piwnicy klub muzyczny z barem.

Budynek zaprojektowany jest do jednoczesnego przebywania 120 osób (50 osób w klubie muzycznym, 50 osób w Sali konsumpcyjnej, 20 osób w kawiarni). Przewiduje się zatrudnienie do 20 osób w systemie 2 zmian dziennie.

Technologia i materiały:

Wygląd zewnętrzny ma stwarzać wrażenie tradycyjnego budynku wykończonego szlachetnymi, ale klasycznymi materiałami - przyziemna kondygnacja wykończona kamieniem elewacyjnym, powyżej ściany tynkowane, częściowo wykończone deskowaniem, dach dwuspadowy z naczółkami pokryty dachówką ceramiczną. Jednocześnie zaprojektowano elementy uwspółcześniające bryłę przeszklenia od parteru do dachu od strony ogrodu, a od frontu przy balkonie przeszklenie z „odkrytą” konstrukcją. Każde wejście jest akcentowane przyporą z kamienia, nawiązującą do budynków stadniny. Uzyskano wygląd ciepły, przyjazny, lekko surowy i oszczędny w kolorystyce (tylko kamień, biel, czerwień i brąz).

Wewnątrz obiektu zaprojektowane przeszklenia, na kondygnacjach nadziemnych antresola z reprezentacyjną klatką schodową pozwolą stworzyć efektowne wnętrza. Podziały i wielkość okien w sposób maksymalny pozwalają na doświetlenie znajdujących się w obiekcie pomieszczeń. Obiekt łatwo wpisuje się w otoczenie, nadając mu dodatkowej wartości estetycznej.



projekty można kupić w siedzibie firmy lub w punkcie sprzedaży - prawa autorskie zastrzeżone



WM UC18 Bażant

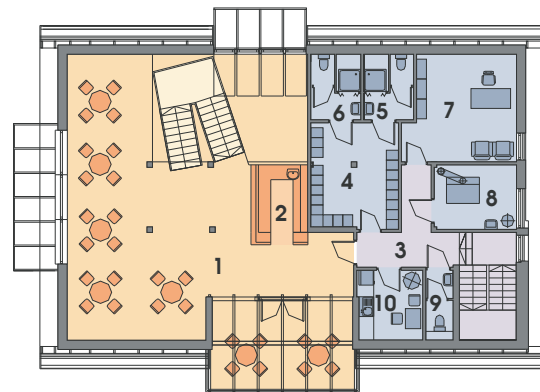
Autor projektu:

mgr inż. arch. Paweł Wład. Kowalski

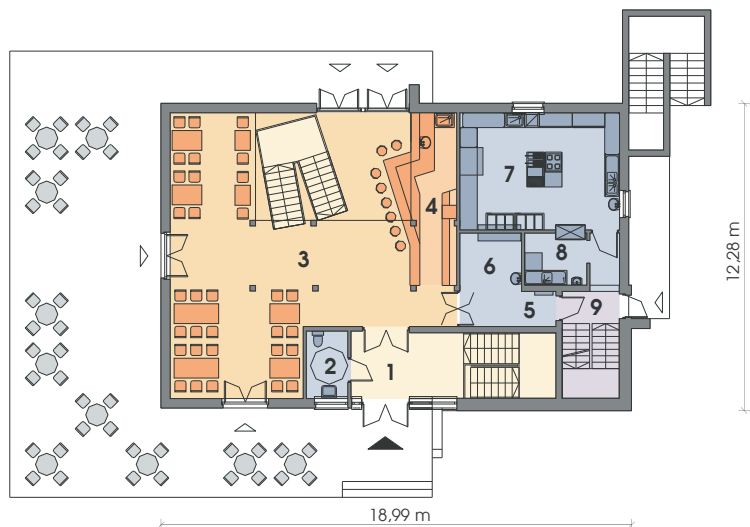
Poddasze:	Netto	Użytkowa
1. Kawiarnia	74.50 m ²	69.23 m ²
2. Bar	7.57 m ²	7.57 m ²
3. Korytarz ze schodami	15.31 m ²	15.31 m ²
4. Szatnia pracowników	14.98 m ²	14.98 m ²
5. Łazienka damska	5.33 m ²	5.33 m ²
6. Łazienka męska	5.35 m ²	5.35 m ²
7. Biuro	18.43 m ²	16.23 m ²
8. Kołtownia	8.64 m ²	8.64 m ²
9. Toaleta pracowników	2.94 m ²	2.49 m ²
10. Śniadnia	7.30 m ²	5.95 m ²
Razem	160.35 m²	151.08 m²

Parter:	Netto	Użytkowa
1. Sień z kl. schodową	21.75 m ²	21.75 m ²
2. Toaleta dla niepełnosprawnych	4.41 m ²	4.41 m ²
3. Sala konsumpcyjna	96.41 m ²	96.41 m ²
4. Bar	17.64 m ²	17.64 m ²
5. Korytarz	5.31 m ²	5.31 m ²
6. Rozdzielnia kelnerska	5.78 m ²	5.78 m ²
7. Kuchnia	30.13 m ²	30.13 m ²
8. Zmywalnia	5.09 m ²	5.09 m ²
9. Korytarz ze schodami	12.40 m ²	12.40 m ²
Razem	198.92 m²	198.92 m²

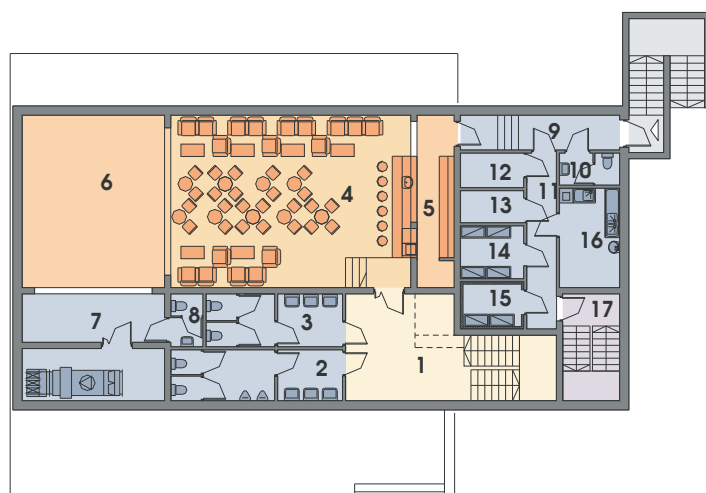
Piwnica:	Netto	Użytkowa
1. Korytarz z klatką schodową	29.35 m ²	29.35 m ²
2. Toaleta męska	13.64 m ²	13.64 m ²
3. Toaleta damska	11.18 m ²	11.18 m ²
4. Klub muzyczny	68.16 m ²	68.16 m ²
5. Bar z zapleczem	11.29 m ²	11.29 m ²
6. Scena	39.46 m ²	39.46 m ²
7. Zaplecze sceny	25.62 m ²	25.62 m ²
8. Toaleta	2.66 m ²	2.66 m ²
9. Korytarz	8.69 m ²	8.69 m ²
10. Toaleta	3.01 m ²	3.01 m ²
11. Zaplecze kuchenne	8.19 m ²	8.19 m ²
12. Magazyn alkoholi	3.43 m ²	3.43 m ²
13. Magazyn napojów	3.17 m ²	3.17 m ²
14. Magazyn art. suchych	5.28 m ²	5.28 m ²
15. Chłodnia	4.02 m ²	4.02 m ²
16. Obróbka warzyw	9.49 m ²	9.49 m ²
17. Klatka schodowa	9.67 m ²	9.67 m ²
Razem	256.31 m²	256.31 m²



PODDASZE



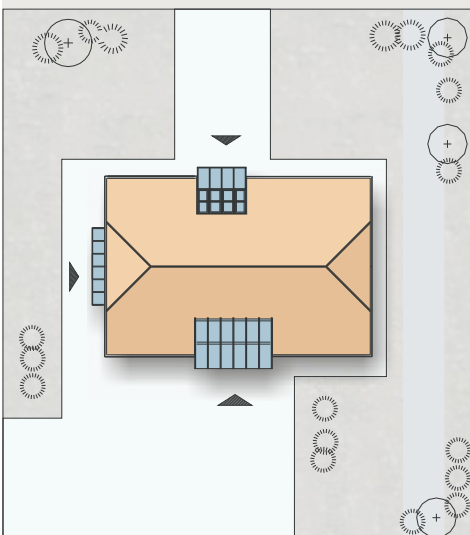
PARTER



PIWNICA

powierzchnia użytkowa (h>190cm)	606.31 m ²
pow. segmentu netto (podłóg)	615.58 m ²
długość i szer. budynku	18.99 x 12.28 m.
pow. zabudowy	225.26 m ²
kubatura	2689.79 m ³
wysokość budynku	11.58 m.
kąt nachylenia dachu	45°

Wielkość działki



projekty można kupić w siedzibie firmy lub w punkcie sprzedaży - prawa autorskie zastrzeżone

