

Dom WM22 A ZYGMUNTÓWKA II

**ZAWIERA PAKIET
ENERGOSZCZĘDNY**

Charakterystyka:

Zygmuntówka bis jest powiększoną wersją domu „WM22”, do którego dobudowano garaż na dwa samochody, dzięki czemu na parterze uzyskano również pomieszczenie gospodarcze i garderobę.

Przestrzeń parteru jest otwarta, choć istnieje możliwość jej podziału na mniejsze pomieszczenia i dowolnej aranżacji wnętrza. Kominiek i schody prowadzące na poddasze, znajdujące się w centrum domu, optycznie i funkcjonalnie wyodrębniają kuchnię z jadalnią od strefy wypoczynkowej. Kominiek i komin zastępują część parteru przed wzrokiem niespodziewanego gościa i przysłaniają drzwi do łazienki. Oranżeria, zaprojektowana na osi wejścia w sposób naturalny otwiera dom na ogród i nawet w zimie daje szansę obcowania z naturą. Na piętrze przewidziano trzy sypialnie (jedną dużą z garderobą i dwie mniejsze) oraz łazienkę.

Technologia i materiały:

Projekt w wersji podstawowej ma elewację wykończoną tynkiem mineralnym, cokół oblicowany płytkami klinkierowymi oraz fragmenty ścian obłożone deskami. Dach pokryty jest dachówką ceramiczną, a okapy podbite deskami. Ściany są murowane z bloczków ceramicznych i betonowych i ocieplone płytami styropianu lub wełny mineralnej. Nad parterem zaprojektowano strop żelbetonowy gęsto żebrowy wykonany z gotowych elementów belek i pustaków stropowych. Konstrukcja dachu jest krokwiowo-jętkowa z belkami, słupami i płatwiami z drewna sosnowego.

Oranżeria może być wybudowana od razu, bądź po kilku latach.

Uniwersalny wygląd domu, wzorowany na rdzennym Polskim budownictwie sprawia, że dom będzie się dobrze prezentował w dowolnym krajobrazie - miejskim, podmiejskim czy w przestrzeni otwartej.



Warianty elewacji

Dom można zrealizować w **różnych wariantach elewacyjnych** - zgodnie z projektem podstawowym lub wedle indywidualnych preferencji. Zaleca się uzgodnienie wyboru elewacji z architektem, który pomoże dobrać kolory, a w razie potrzeby wskaże inne możliwości wykończenia elewacji. Koszty realizacji można zmniejszyć ograniczając ilość kamienia na ścianach zewnętrznych i decydując się na wariant otynkowany.

Elewacja stanowi etap wykończeniowy i może być wybrana podczas adaptacji przy pomocy naszego architekta lub pod koniec budowy, gdy inwestor zna swoje możliwości finansowe, z wpisem do dziennika budowy.



projekty można kupić w siedzibie firmy lub w punkcie sprzedaży - prawa autorskie zastrzeżone



WM 22A Zygmuntówka II

...Dom szkocki

Autor projektu:
mgr inż. arch. Paweł Wład. Kowalski

powierzchnia użytkowa (h>190cm) **161.27 m²**
 powierzchnia netto (podłóg) 177.30 m²
 długość i szer. domu 14.23 x 16.48 m.
 bez oranżerii 14.23 x 13.63 m.
 Powierzchnia zabudowy 129.43 m²
 wysokość domu 7.79 m.
 kąt nachylenia dachu 40°
 minimalne wymiary działki 21.23 x 21.63

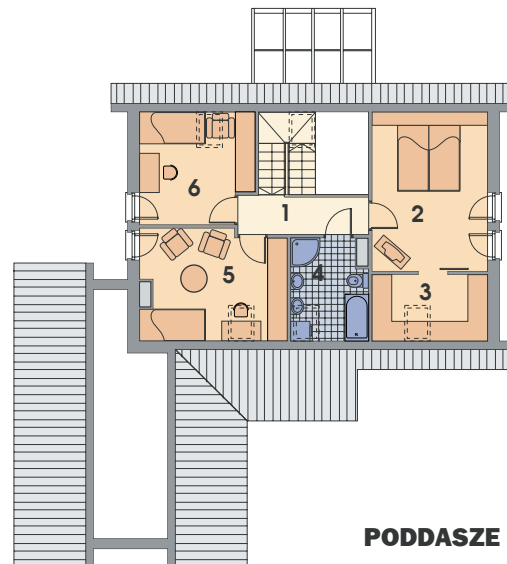
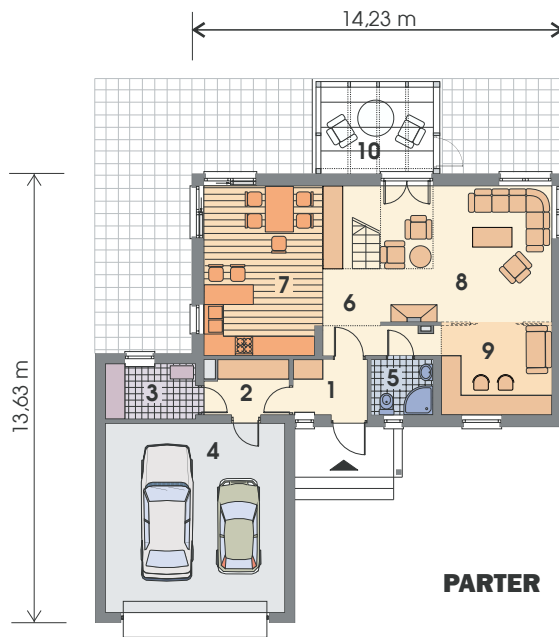
Parter:	Netto	Użytkowa
1. Sień	3.78 m ²	3.78 m ²
2. Garderoba	4.10 m ²	4.10 m ²
3. Pom. gospodarcze	4.61 m ²	4.61 m ²
4. Garaż	31.34 m ²	31.34 m ²
5. Łazienka	3.18 m ²	3.18 m ²
6. Hol z klatką schodową	10.68 m ²	10.68 m ²
7. Kuchnia z jadalnią	18.39 m ²	18.39 m ²
8. Pokój rodzinny	21.48 m ²	21.48 m ²
9. Gabinet	9.04 m ²	9.04 m ²
Razem	106.58 m²	106.58 m²

8. Oranżeria	9.08 m ²	9.08 m ²
--------------	---------------------	---------------------

Poddasze:	Netto	Użytkowa
1. Korytarz	4.77 m ²	4.77 m ²
2. Sypialnia	16.94 m ²	13.74 m ²
3. Garderoba	7.04 m ²	3.81 m ²
4. Łazienka	7.03 m ²	4.78 m ²
5. Sypialnia	14.74 m ²	10.36 m ²
6. Sypialnia	11.39 m ²	8.15 m ²
Razem	61.64 m²	45.61 m²

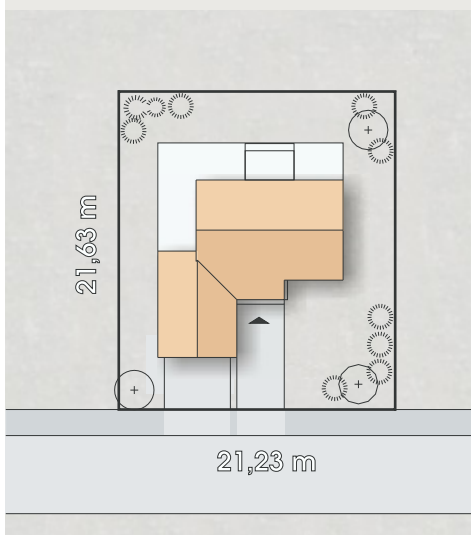
Suma powierzchni 177.30 m² 161.27 m²

Dom przeznaczony jest na działkę z wejściem z kierunków wschodnich, północnych i zachodnich. Dom można budować w podstawowej, jak i lustrzanej wersji. Wybór zależy od indywidualnych preferencji mieszkańców.



Wielkość działki

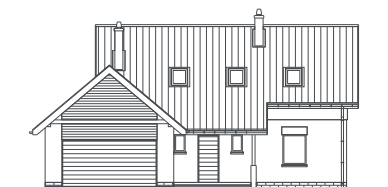
Elewacje



Elewacja ogrodowa



Elewacja boczna



Elewacja frontowa



Elewacja boczna

projekty można kupić w siedzibie firmy lub w punkcie sprzedaży - prawa autorskie zastrzeżone